



收储支撑天胶价格 近期震荡整理为主

天胶期货日报



一、今日市场资讯

1. 明年 GDP 目标或定为 7.5%

2013 年中国 GDP 增速目标是目前市场舆论的焦点。《第一财经日报》获悉，2012 年中央经济工作会议将于 12 月在北京召开，而市场关注的 2013 年中国 GDP 增速目标，或将设定为 7.5%。2013 年是中国新一届政府的开局之年。自 2010 年以来中国 GDP 增速已经连续下降，市场关注 2013 年的宏观走势以及宏观政策取向。中央经济工作会议将会给出答案。

2. 日本计划向银行提供无限量廉价资金

日本央行(BOJ)周一(11 月 26 日)发布 10 月 30 日政策会议记录显示,纪要言论温和,倾向实施更多的宽松措施。部分委员支持扩大宽松政策直至日本实现 1%的通胀目标。纪要显示,日本央行内部委员对扩大宽松持不同看法,部分委员支持加大货币宽松政策,而大多数委员则建议维持现有宽松制度。

3. 美国驴象两党继续在税收政策上僵持不下

美国共和党议员倾向于通过限定针对中低收入阶层的减税措施增加联邦税收收入,并反对通过增加税收措施来避免所谓的财政悬崖问题;而民主党议员则推动针对高收入群体上调征税税率。

4. 欧盟特别峰会未能就中期预算达成一致

欧洲理事会主席范龙佩 23 日宣布,为期两天的欧盟特别峰会未能就 2014 年至 2020 年欧盟中期预算的方案达成一致。范龙佩在会后的新闻发布会上说:欧洲理事会决定赋予我和欧盟委员会主席在未来几周继续协调各成员国立场的权力,以使 27 个国家就中期预算达成共识。

5. 传欧洲央行和 IMF 建议减计希腊债务

据德国媒体周日(11 月 25 日)报道,欧洲央行(ECB)和国际货币基金组织(IMF)建议,再度重组希腊债务。如此一来,这将是 2012 年迄今第二次重组希腊债务;在 2012 年 3 月份,民间债权人已经重组了希腊债务,减记规模高达 1,000 亿欧元。尽管民间债权人已经大幅减记所持希腊债券,但希腊债务规模仍高达 3,000 亿欧元,其中大部分由欧洲央行(ECB)、欧元区成员国和 IMF 所持有。

6. 日本右翼欲重新界定中日关系

“日本人与中国人的命运之对决”——日本发行量最大的月刊《文艺春秋》,在轻轨上打出的广告,用了这样醒目的标题。买回来读了读,主打文章即出自日本著名右翼、前东京都知事石原慎太郎。石原在文章中大谈的是“改变国家,改变日本人”,并且首先“要在领土问题上对中国摆出强硬姿态”。

华安期货橡胶事业部

侯亮 金太锋

刘飞

电话: 13853213130

18615327102

0532-58702309

地址: 青岛市南区闽江路 2 号 B 座 2804 室

网址: www.haqh.com

(个人观点,仅供参考)



二、天胶现货市场概况

1、国内国产胶现货市场

国产胶现货报价（单位：元/吨）

地区\胶种	云南标一	海南标一	标二
衡水地区	23500	-	21000
山东地区	24200	24000	20800
上海地区	24000	24000	20800
江浙地区	24200	24000	20800
华南地区		-	-
东北地区		-	-
西南地区	23800	-	

今日，沪胶小幅震荡，国内全乳胶价格持稳，收储以及云南停割支撑市场国产胶价格，商家无意低价出货，维持客户为主。

2、国内进口胶现货价格

国内进口胶人民币现货报价（单位：元/吨）

地区\胶种	越南 3L	泰国烟片	烟片复合	泰标复合	马标复合
衡水	21400（无票）				
山东		24500（17票）		21000	21000
江浙	22600（17票）				
上海	22600（17票）	24300（17票）			
华南	21100（无票）				

今日，国内进口胶现货价持稳，下游工厂高价拿货谨慎，实单成交有限。

3、青岛保税区美金天胶现货价格

国内进口胶现货报价（青岛港为主）

日期	泰国 RSS3	泰国 STR20	马来 SMR20	印尼 SIR20	泰标复合	马标复合
11月26（早）	3030-3050	2900-2920	2900-2920	2840-2850	2900-2920	2900-2920
11月26（晚）	3020-3050	2900-2920	2900-2920	2820-2840	2900-2920	2900-2920
涨跌	0	0	0	-10	0	0

今日，保税区现货报盘基本持稳，期货和外盘价格小幅震荡，市场实际成交有限。

4、泰国产区原料价格

今日，泰国合艾原料市场胶片 80.05 泰铢/公斤涨 0.17 泰铢/公斤，烟片 81.89 泰铢/公斤；胶水 77 泰铢/公斤。



5、东南亚天胶外盘

东南亚橡胶外盘报价表(单位：美元/吨 12月船期 CIF 中国主港)

日期	RSS3	STR20	SMR20	SIR20	桶装乳胶	SVR3L	svr10
11月23	3050-3060	2940-2950	2930-2950	2840-2850	2030-2050	2830-2850	2780-2800
11月26	3020-3040	2920-2940	2910-2920	2830-2840	2010-2030	2830-2850	2780-2800
涨跌幅	-20	-10	-20	-10	-20	0	0

今日，期货收盘小幅下得，东南亚天胶外盘小幅回落，市场人士多持观望态度，高价外盘难以成交。

6、丁二烯

单位：美元/吨

地区	2012年11月16日	2012年11月23日	涨跌
FOB 韩国	1639-1641	1569-1571	-70
FOB 日本	1629-1631	1559-1561	-70
CFR 台湾	1644-1646	1574-1576	-70
CFR 中国	1649-1651	1579-1581	-70
CFR 东南亚	1599-1601	1509-1511	-90

7、丁苯橡胶

国产丁苯橡胶松香胶 1502 各地市场报价表（元/吨）

地区	2012-11-23	2012-11-26	涨跌
山东	16800-16900	16700-16800	-100~-100
华北	16900-17000	16800-17000	-100~0
华东	16900-17000	16500-17000	-400~0
广东	16300-17100	16200-16900	-100~-200
福建	16200-17100	16200-17100	0~0

利好因素：

- 1、沪胶虽有下挫，然天胶与丁苯胶依然存有较大价差；
- 2、汇丰 PMI 回升至 50.4%，表明中国经济缓慢复苏并有提振市场信心；

利空因素：

- 1、亚洲丁二烯价格继续回落，丁苯胶承压加重的同时也有抑制业者操盘意向；



2、石化厂商调降顺丁胶价格抑制业者操盘信心，而部分厂商于调降丁苯胶价格之后复有停止调价，但业者操盘心态受到的影响却并未有因此而消除、看空预期增强；

总体看：鉴于单体价格回落、且因需求低迷及业者操盘信心不足，短期内丁苯胶行情仍将展现低迷态势、价格存滑落。

三、行情评述

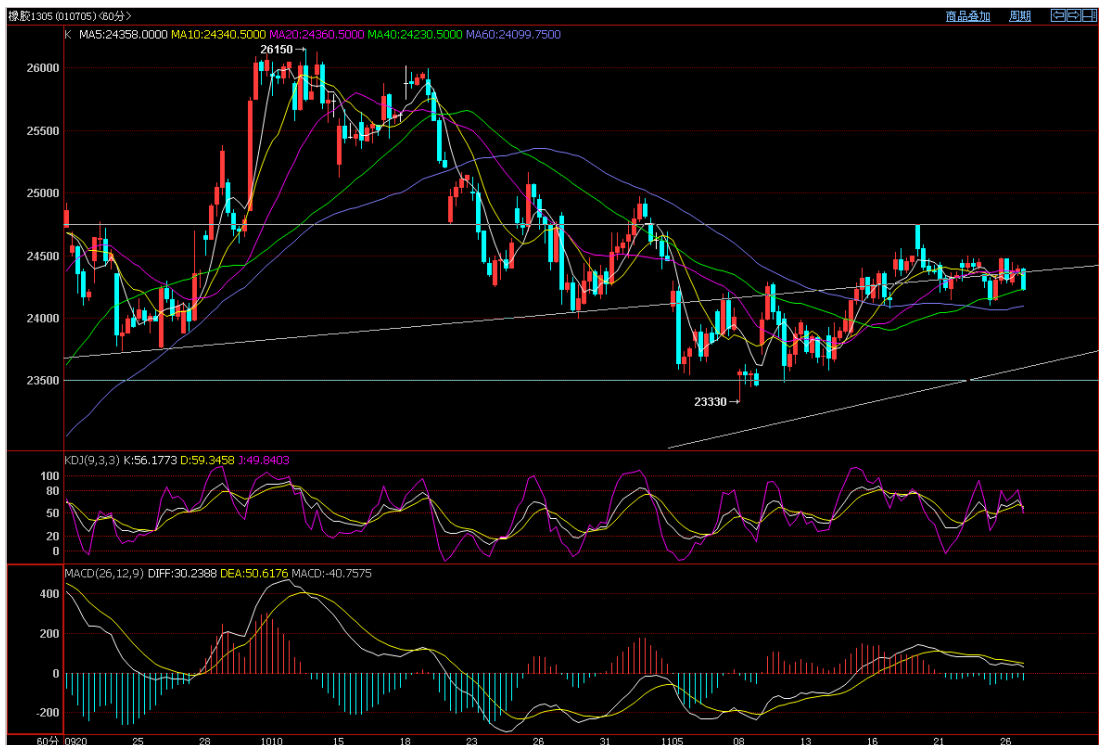
1、期货市场收盘

品种	东京 RSS3 1304	沪胶 1305	新加坡 RSS3
11月23(结算)	261.7	24275	298.0
11月26(收盘)	259.8	24230	
涨跌	-1.9	-45	

2、持仓变动情况(1305)

今日，期货市场已经没有太多的表现，维持在前期的交投区间震荡，大方向暂时难以抉择。从现在的宏观消息面来看，市场信息还是偏多的，上周欧元集团未能就希腊纾困达成协议，今日将作出最终裁决，德国及欧盟高层均透露乐观信号，料希腊将获得救命钱。市场情绪将再次得以平复，美元将再度走弱，铜价有走强的可能。这样在一定程度上支撑沪胶。从现在的盘面上看，1301和1305的价差维持在100附近，后期可以尝试做价差扩大的套利，买1301卖1305。

【观点及操作建议】



技术分析:

行情总结:

天胶价格在日内呈现弱势震荡下行的趋势；今日开盘在上一交易日的收盘价，随后快速震荡下行，盘中显示在昨日结算价附近得到支撑，出现小幅反弹；但在午后的走势中，第三次下破日均价线的情况下，随着持仓量的减少，价格跳水，创出日内最低 24220，报收于 24230。

后市展望:

本周第一个交易日的天胶价格波，动依然被限制在震荡区间 24000—24750；上涨的动能没有转好的迹象，价格的波动逐步被压缩至 24000—24500 之间，关注价格的窄幅区间内的走势；KDJ 指标出现弱化迹象，MACD 指标也显示价格疲软的态势还在延续；虽然价格震荡重心上移，但其走势明显偏弱，要谨防价格后市走出大幅下行。

建议:

保持对天胶价格谨慎的观点，不能盲目看多，且要防止价格出现大幅下跌走势；参考区间 24000—24500，结合小幅止损，进行短线操作。



华安期货
HUA'AN futures



免责声明

本报告中的信息均来源于公开可获得资料，**华安期货橡胶事业部**力求准确可靠，但对这些信息的准确性及完整性不做任何保证，据此投资，责任自负。本报告不构成个人投资建议，也没有考虑到个别客户特殊的投资目标、财务状况或需要。客户应考虑本报告中的任何意见或建议是否符合其特定状况。

联系我们

华安期货橡胶事业部

地址：青島市闽江路2号国华大厦B-2804

电话：0532- 58702309

网址：www.haqh.com