

研究创造价值

姓名：陈栋
宝城期货金融研究所
电话：0571-89715220
邮箱：generalcd@163.com
报告日期 2014 年 7 月 23 日



天胶日评

内容摘要

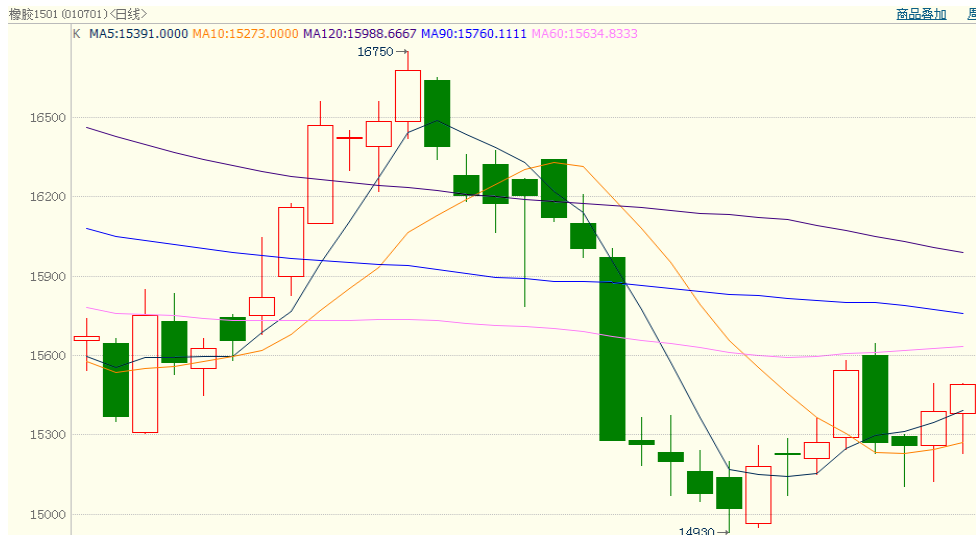
- 内外盘行情评述
- 市场信息
- 现货市场报价
- 今日点评
- 操作建议

【内外盘行情评述】

沪胶：

名称	开盘	最高	最低	最新	结算价	涨跌	幅度	成交量	持仓	仓差
橡胶 1501	15380	15495	15230	15490	15360	150	0.98%	435148	191666	5614

图 1、沪胶 1501 7 月 23 日行情走势



数据来源：博易大师、宝城金融研究所

上海期货交易所7月23日天然橡胶注册仓单128430吨，较昨日小幅增加140吨。

日胶：

名称	开盘	最高	最低	最新	结算价	涨跌	幅度	成交量	持仓	仓差
日胶连续	201.8	203.9	200.1	201.6	202.3	0.0	0.00	3999	14284	0

图 2、日胶连续 7 月 23 日行情走势



数据来源：博易大师、宝城金融研究所

【市场信息】

1.日本政府周二在一份经济预估报告中小幅下调了当前财年的经济增长预估，因出口疲弱和4月销售税上调后需求走低，不过与日本央行[微博]的预估大致相同。日本央行认为消费者物价指数将在量化宽松政策推动下不断攀升，内阁府成员对此并未持反对意见，表明日本政府和央行的经济预估间分歧不大。政府与央行看法接近，表明日本央行不太可能面临政府要求进一步放宽货币政策的压力；而政府的工作重点将转向编制下一财年的预算。

2.美国国际贸易委员会22日初裁自中国进口的轮胎对美国产业造成实质性损害，这意味着美国商务部将继续对中国轮胎展开反倾销和反补贴“双反”调查。国际贸易委员会当天发表声明称，该委员会6名委员以全票表决的结果认定自中国进口的乘用车和轻型卡车轮胎获得不当政府补贴、在美进行倾销、对美国产业造成实质性损害。声明说，基于这一肯定性裁决，美国商务部将继续对中国输美轮胎开展“双反”调查，预计于8月27日左右公布反补贴初裁结果，于11月10日左右公布反倾销初裁结果。

3.过去几周，国内市场出现了流动性紧张迹象，昨日央行并未像往常一样进行公开市场操作，而是选择了暂停，这是继6月底暂停正回购后的再次暂停。市场分析认为，此举是央行有意呵护市场流动性。同时，本周有180亿元资金到期，若周四继续暂停正回购，本周将向市场投放180亿元资金；此外，央行昨日表示，将在7月24日进行本月第二次国库现金定存，投放500亿元。

4.据外媒7月22日消息，泰国国家维稳委员会对21万吨库存橡胶真实情况展开调查，因为传闻有人大量清空库存橡胶，导致橡胶价格出现下滑。维稳委员会准备对散布该消息者进行调查和处罚，并对与橡胶炒作有关的组织展开调查。

泰国橡胶农联盟主席乃沛表示，他出席了维稳委员会及有关机构联合召开的橡胶产业会议，维稳委员会准备对会议中提出的部分重要议题加以处理，所以橡胶产业应该将迎来一个很好的前景。包括维稳委员会命令军人和警察对各地库存橡胶情况进行逐一核查，确定仓库内是否真的有21万吨橡胶。

5.本月稍早公布的6月新屋开工户数不尽人意，与6月美国非农就业的数据形成反差，房地产市场还没有就业市场的正面复苏信号多。美国联邦住房金融署（FHFA）公布，5月FHFA房价指数环比增长0.4%，预期环比增长0.2%，4月增幅由零上修至0.1%。5月该指数同比增长5.5%，增幅低于4月的5.9%。

【现货市场报价】

23日国内现货市场：芒街边贸市场继续封关，老街边贸市场报价弱勢整理，越南3L无税报11600元/吨。

云南地区天然橡胶价格窄幅整理，民营全乳报13800元/吨，民营标二报11800元/吨，民营SCR5#报12200元/吨，缅甸3#烟片12000元/吨，孟定烟片报12200元/吨，实际成交商谈为主。

上海地区天胶市场报价窄幅整理，部分胶种货源稀缺，实际交投低迷。目前报如下：13年国营全乳胶报13900-14000元/吨，现货新胶报价偏少；部分12年海南国营全乳处理价12500元/吨；大厂越南3L胶17税报13900元/吨，3L复合胶17税报13000元/吨；泰国3#烟片现货17税报15100-15300元/吨，市场货源稀少。

山东市场天胶报价持稳为主，下游制品厂接盘无明显改善。青岛人民币烟片老胶货源紧张，几大公司老胶基本销售完毕，3L市场价格持续弱勢震荡。今

日报价如下：2013年云南国营全乳胶报13900-14000元/吨；13年云南标二12400-12500元/吨；泰国3#烟片货源紧张，暂无主流报价，听闻个别高端报价15000元/吨；越南3L无税报12900-13100元/吨，低端小厂货价格偏低。

广东地区天胶市场货源供应偏紧，越南3L胶主流无税报价13000-13300元/吨，个别高端报价13500元/吨左右。下游采购一般，贸易商谨慎观望为主，部分有抄底计划。

四川市场天胶报价不多，云南民营全乳胶报14100元/吨，民营标二报12400元/吨，东风国营全乳胶报15100元/吨，实盘商谈为主。

江苏地区天胶报价大稳小动，贸易商轻仓观望，整体交投气氛一般。部分13年海南全乳胶报价在14000元/吨，越南3L胶大厂17税报价在13900元/吨，部分现货泰国3#烟片大厂17税报价在15000-15200元/吨，成交价格商谈确定。

浙江地区天胶市场报价持稳为主，当地制品厂采购一般，华东地区烟片货源相对紧张，近期价格相对坚挺，3L报价整体持稳。今日报价如下：13年云南国营全乳胶报13900-14000元/吨；标二报价12400-12500元/吨；越南3L胶13税报13200-13300元/吨，大厂货17税报价13800-13900元/吨；泰国3#烟片货源相对紧张，老胶17税报价15300-15500元/吨。

天津地区天胶市场报价震荡盘整，贸易商谨慎随行就市操作。13年海南、云南全乳胶主流报价在14000-14100元/吨，部分13年云象全乳胶报价在14100元/吨，泰国3#烟片仓单货报价在14400元/吨附近，实单商谈确定。

衡水地区天胶市场报价盘整为主，当地下游制品厂家采购积极性不高。近期期货连续窄幅盘整，现货市场出货一般，市场观望为主。今日报价如下：2014年云南民营全乳胶14000元/吨左右，13年国营全乳13900元/吨，无税报价

13400元/吨；民营标二报价12400-12500元/吨；泰国3#烟片老胶无税报价13500元/吨，14年新胶大厂货无税报价14200元/吨左右；越南3L胶无税报价12900-13100元/吨，部分低端小厂货报价12600元/吨。

上海市场进口天然乳胶报价持稳，黄春发桶装乳胶市场报价12500-12600元/吨；三棵树桶装乳胶现货市场报价12700-12800元/吨；知知桶装乳胶市场报价12600元/吨左右。期货窄幅盘整，市场气氛低迷，业者多持稳报价等待实单。

山东市场进口天然乳胶报价动态，由于市场货源稀少，因此报价不多，仅听闻少数黄春发桶装乳胶12800-12900元/吨；此外据卓创了解，近两周将有部分三棵树桶装乳胶船货到港，届时市场供应紧张的局面将有所缓解。

广东市场进口天然乳胶报价弱势盘整，黄春发桶装乳胶市场报价12600-12800元/吨；泰橡散装乳胶市场报价11300元/吨左右。听闻少量低端黄春发桶装乳胶预售价格12200元/吨左右；部分联益散装乳胶市场预售报价11400元/吨左右；部分黄春发散装乳胶市场预售报价11600元/吨左右。业者多随行就市，实际成交可谈。

天津市场国产天然乳胶报价稳定，听闻国产国营桶装乳胶市场报价11800-11900元/吨；国产散装乳胶市场报价10850元/吨左右。厂家表示此次台风对海南整体影响有限，因此导致价格上涨乏力。

江苏市场进口天然乳胶报价基本持稳，黄春发桶装乳胶市场报价12600元/吨左右；三棵树桶装乳胶现货市场报价12800元/吨左右；听闻本周至下周将有多数企业船货到港，市场看空气氛升温，商家多持稳报价，实际成交商谈为主。

外盘胶方面：

图 3、7 月 23 日泰国三大中心市场 USS 原料交易行情

	USS3	含水分3%-5%的 USS3	含水分5%-7%的 USS3	含水分7%-10%的 USS3	含水分10%-15%的 USS3	胶 水
宋卡	57.91	57.61	56.91	--	--	--
素叻他 尼	58.13	57.46	56.46	--	--	--
洛坤	58.25	57.85	--	--	--	--

数据来源：卓创资讯、宝城金融研究所

图 4、7 月 23 日泰国天胶 FOB 官方午盘价格

种类/等级		2014年8月		2014年9月	
		曼谷	宋卡	曼谷	宋卡
烟片	RSS 1	64.65	64.40	64.85	64.60
	RSS 2	64.05	63.80	64.25	64.00
	RSS 3	63.50	63.25	63.70	63.45
	RSS 4	63.20	62.95	63.40	63.15
	RSS 5	62.75	62.50	62.95	62.70
标胶	STR 5L	56.55	56.30	56.75	56.50
	STR 5	54.65	54.40	54.85	54.60
	STR 10	53.95	53.70	54.15	53.90
	STR 20	53.55	53.30	53.75	53.50
散装浓缩胶乳		45.45	45.20	45.65	45.40

数据来源：卓创资讯、宝城金融研究所

【今日点评】

去库存化提速支撑沪胶止跌企稳，今天国内主力1501合约呈现先抑后扬的姿态，期价虽在早盘震荡小幅走低，至午后一度翻绿跌至15230元/吨，但随着多头再度发力反攻，期价在尾盘呈现快速拉升姿态，截至收盘时沪胶1501合约收涨0.98%或150元/吨，成交量达435148手，较昨日小幅萎缩；持仓量大幅增加5614手，至191666手。

从技术面上看，今天国内沪胶1501合约呈现先抑后扬的姿态，期价收阳线。橡胶进口量环比回落有利于减轻社会显性库存压力并给沪胶期价带来积极利多提振。从持仓上看，1501合约主力资金增多力度强于增空，净空头寸较昨日小幅减少至10181手。

【操作建议】

沪胶1409合约围绕14000元/吨整数关口展开震荡走势。

宝城期货各地营业部

宝城期货临海营业部

地址：临海市大洋街道临海大道（中）45号

电话：0576-85320333

宝城期货南昌营业部

地址：南昌市中山路150号地王大厦写字楼7-V

电话：0791-6259955

宝城期货南宁营业部

地址：南宁市金湖路26-1号东方国际商务港A座6层

电话：0771-5532168

宝城期货大连营业部

地址：大连市沙河口区会展路129号期货大厦2006B

电话：0411-84807257

宝城期货深圳营业部

地址：深圳市福田区中心区26-3中国凤凰大厦一栋15D

电话：0755-33203226

宝城期货昆明营业部

地址：昆明市盘龙区北京路900号颐高数码中心A座9层ABCDE房

电话：0871-5732732

宝城期货沈阳营业部

地址：沈阳市皇姑区黑龙江街25号龙江大厦7楼室

电话：024-88691999；024-86207766

宝城期货长沙营业部

地址：长沙市芙蓉中路2段279号金源大酒店天麒楼14楼

电话：0731-85239858

宝城期货郑州营业部

地址：郑州市未来大道未来大厦1201室

电话：0371-65612832

宝城期货青岛营业部

地址：青岛经济技术开发区紫金山路117栋1单元14楼1402号

电话：0532-86108719

宝城期货武汉营业部

地址：武汉市武昌区中山路347号中铁大厦705-707

电话：027-88221981

宝城期货温州营业部

地址：温州鹿城区矮凳桥228号10幢1013室

电话：0577-89999719

宝城期货上海营业部

地址：上海浦东新区向城路288号SOHO世纪广场1003室

电话：021-50196660

宝城期货北京营业部

地址：北京市朝阳区望京西路甲 50 号 1 号楼 7 层 1-09 内 701-02 单元

电话：010-64795360

免责声明

客户不应视本报告为作出投资决策的惟一因素。本报告中所指的投资及服务可能不适合个别客户，不构成客户私人咨询建议。本公司未确保本报告充分考虑到个别客户特殊的投资目标、财务状况或需要。本公司建议客户应考虑本报告的任何意见或建议是否符合其特定状况，以及（若有必要）咨询独立投资顾问。

在任何情况下，本报告中的信息或所表述的意见并不构成对任何人的投资建议。在任何情况下，本公司不对任何人因使用本报告中的任何内容所引致的任何损失负任何责任。

若本报告的接收人非本公司的客户，应在基于本报告作出任何投资决定或就本报告要求任何解释前咨询独立投资顾问。