

研究创造价值

姓名：陈栋
宝城期货金融研究所
电话：0571-89715220
邮箱：generalcd@163.com
报告日期 2014 年 10 月 22 日



天胶日评

内容摘要

- 内外盘行情评述
- 市场信息
- 现货市场报价
- 今日点评
- 操作建议

【内外盘行情评述】

沪胶：

名称	开盘	最高	最低	最新	结算价	涨跌	幅度	成交量	持仓	仓差
橡胶 1501	12860	12880	12640	12880	12725	140	1.10%	476540	190232	3774

图 1、沪胶 1501 10 月 22 日行情走势



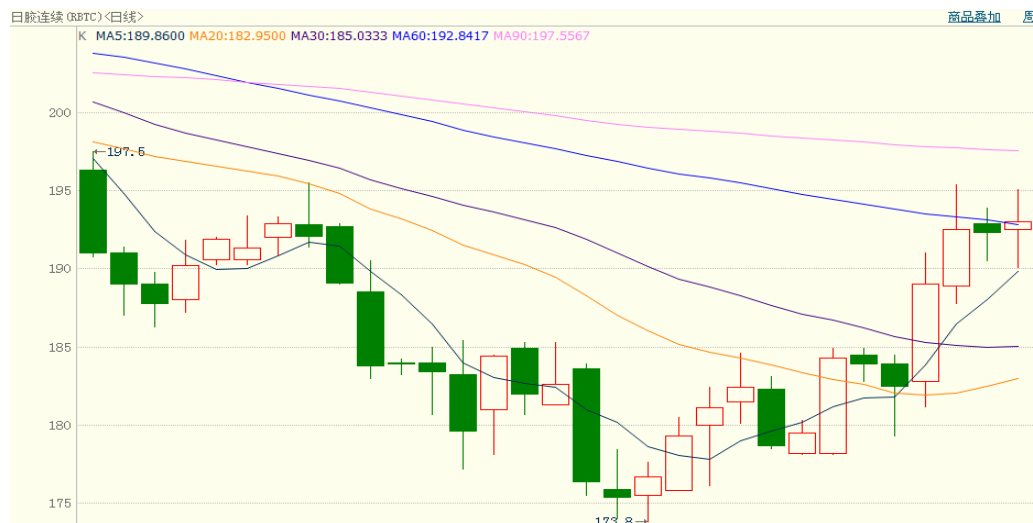
数据来源：博易大师、宝城金融研究所

上海期货交易所10月22日天然橡胶注册仓单118350吨，较昨日小幅减少140吨。

日胶：

名称	开盘	最高	最低	最新	结算价	涨跌	幅度	成交量	持仓	仓差
日胶连续	192.5	195.1	190.1	193.0	192.4	0.6	0.31%	5331	15661	0

图 2、日胶连续 10 月 22 日行情走势



数据来源：博易大师、宝城金融研究所

【市场信息】

1.统计局公布了三季度及9月份的部分宏观经济数据，GDP和工业增加值超预期。3季度我国GDP增长7.3%，9月工业增加值同比增速由8月的6.9%回升至8.0%，略高于市场预测的7.6%。

2.财政部21日公布，9月全国财政收入9953亿元，同比增长6.3%。其中，中央财政收入4482亿元，同比增长5.9%；地方财政收入（本级）5471亿元，同比增长6.6%。在9月全国财政收入中，税收收入8007亿元，同比增长2.3%。其中，国内增值税2689亿元，同比增长7.1%，扣除营改增转移收入后增长4%；营业税1139亿元，同比下降2.4%，考虑营改增收入转移因素后增长4.2%。受房地产市场成交额下滑等影响，房地产营业税406亿元，下降4.7%；建筑业营业税357亿元，增长1.8%。

3.海关总署本周五发布的数据显示，中国2014年9月天然橡胶进口同比上涨66.7%，为35万吨。而中国2013年天然橡胶进口量同比上涨13.5%，为247万吨，2012年进口量为218万吨。

4.欧洲央行本周一开始购买担保债券。彭博社援引消息人士称，欧洲央行从法国兴业银行和巴黎银行购买了短期法国担保债券，随后还购买了西班牙担保债券。从下周开始，欧央行将在每周一下午公布具体的购买规模。不过在欧洲央行宣布正式购债后，当日欧元区边缘国家的国债收益率却再度走高，欧洲股市普遍下跌，欧元出现了小幅上涨。

5.欧盟统计局最新统计数据显示，今年9月份，欧元区和欧盟的通货膨胀年率分别由上个月的0.4%和0.5%降至0.3%和0.4%。统计数据显示，今年9月份，欧元区餐饮、租金和汽车维修价格分别上涨了0.09个百分点、0.07个百分点和0.05

个百分点，运输燃料、电讯和燃气价格分别下降了0.21个百分点、0.12个百分点和0.08个百分点。今年9月份，欧盟通胀年率最低的3个成员国分别是保加利亚(-1.4%)、希腊(-1.1%)和匈牙利(-0.5%)。

6.在国际天然胶市场价格9月底创下5年新低后，天然胶主产国决定联手限产保价，以避免橡胶价格进一步走低。10月10日，包括泰国、印尼、越南、马来西亚、哥伦比亚和国际橡胶集团在内的主要橡胶生厂商宣布将不会以低于目前价格（150美分/千克）的水平出售橡胶。此举被视为抑制橡胶价格下跌的重要措施，因为上述产胶国的产量占到全球产量的70%。

【现货市场报价】

22日国内现货市场：老街边贸市场少量走货，据了解到今日送到昆明地区无税价格10400元/吨，送到华东地区13税报价11200-11300元/吨。

今日期货走低，云南市场现货报价窄幅回落，实际交投商谈为主。14年云橡全乳报价11800元/吨；14年民营全乳胶报10800元/吨，民营标二报9700元/吨，民营5#报价10000-10100元/吨。

今日期货市场震荡走低，上海地区天胶市场报价小幅回落，目前报如下：13年海南国营全乳胶报11400元/吨；越南3L胶大厂货17税报价11600-11700元/吨，小厂货17税11400元/吨；泰国3#烟片17税现货报价13400-13600元/吨。

今日期货震荡走低，山东市场天胶报价窄幅整理，全乳胶仓单对盘出货，烟片、标二报盘较少，3L价格较乱。今日报价如下：13年东风国营全乳胶报11500元/吨，13年云橡国营全乳报11400元/吨，13年海南国营全乳11300元/吨；云南

标二报价10400-10500元/吨；越南3L胶17税报价11600元/吨左右，无税报价10800元/吨；泰三烟片17税报价13100元/吨左右。

四川市场天胶报价不多，14年云南民营全乳报11400-11500元/吨，民营标二报10500元/吨，业者表示终端需求欠佳，因此价格缺乏上涨动能。

今日期货弱势盘整，浙江地区天胶市场报价基本持稳，华东烟片货源偏紧，标二报价稀少；3L质量不一，价格相对混乱。今日报价如下：14年国营全乳胶报价12500元/吨左右，13年国营全乳报价11500-11600元/吨；云南SCR5#报价10700元/吨左右；越南3L胶17税靓货11800元/吨左右；小厂货17税11500元/吨左右；泰国3#烟片货源稀少，个别17税报价13600元/吨左右。

江苏地区天胶市场报价窄幅盘整，贸易商谨慎观望。13年海南全乳胶报价在11400元/吨附近，少量越南3L胶大厂17税参考报价在11700-11800元/吨，少量泰国3#烟片现货参考价格在13700元/吨附近，成交价格商谈确定。

今日期货震荡走低，广东天胶市场价格窄幅震荡，越南3L胶无税报价10900-11000元/吨左右，大厂货17税报价11600-11700元/吨左右，下游采购稀少，贸易商接货谨慎，市场观望气氛居多。

天津地区天胶市场报价窄幅整理，贸易商谨慎观望。13年云南全乳胶市场参考报价在11400元/吨附近，零星泰国3#烟片胶仓单货参考报价在13100-13200元/吨，实盘成交商谈确定。

今日期货窄幅盘整，市场涨跌心态不一，市场观望气氛浓厚。衡水地区进口胶货源不多，今日贸易商报价如下：云南民营标二含税报价10600元/吨左右；越南3L胶无税报价10700元/吨左右；泰三烟片报价稀少，无税报价12500元/吨左右。

江苏市场进口天然乳胶报价动态，黄春发桶装乳胶市场价格10000-10100元/吨；由于沪胶的走弱，业者对后市心态迷茫，因此观望情绪较浓，整体成交惨淡。

天津市场进口天然乳胶报价横盘整理，牵牛花桶装乳胶报价10100-10200元/吨左右，市场货源供应不多，而期货企稳震荡，整体交投气氛一般。

福建市场进口天然乳胶报价动态。市场货源供应有限，贸易商多维持价格坚挺，然下游实单询盘冷清，业者多随行就市，因此仅听闻少量黄春发桶装乳胶现货市场报价10200-10300元/吨。

广东市场进口天然乳胶报价持稳。沪胶弱势下滑为主，导致终端拿货兴致低迷，观望情绪浓厚下，业者走货缓慢。黄春发桶装乳胶价格10400-10500元/吨，虽业者整体报价虚高，然因对后期行情心态低迷，因此实际成交重心并未上移，听闻少量成交仍位于10100元/吨左右；散装船货乳胶预售价格9500元/吨左右。

山东市场进口天然乳胶报价继续稳定，黄春发桶装乳胶市场价格10100元/吨左右；三棵树桶装乳胶市场货源供应有限，而沪胶整体偏弱，对行情难有利好支撑，加之下游工厂拿货兴致不高，因此商家多持稳观望，静待实单来询。

上海市场进口天然乳胶报价持稳；黄春发桶装乳胶价格10000元/吨左右；三棵树桶装乳胶市场报价10100-10200元/吨。沪胶弱势盘整，然市场交投极度惨淡，听闻业者反映实单成交寥寥无几。

外盘胶方面：

图 3、10 月 22 日泰国三大中心市场 USS 原料交易行情

	USS3	含水分3%-5%的USS3	含水分5%-7%的USS3	含水分7%-10%的USS3	含水分10%-15%的USS3	胶水
宋卡	49.90	49.50	48.60	-	-	-
素叻他尼	48.58	47.90	46.90	-	-	-
洛坤	49.02	48.02	-	-	-	-

数据来源：卓创资讯、宝城金融研究所

图 4、10 月 22 日泰国天胶 FOB 官方午盘价格

种类/等级		2014年11月		2014年12月	
		曼谷	宋卡	曼谷	宋卡
烟片	RSS 1	55.45	55.20	55.65	55.40
	RSS 2	54.85	54.60	55.05	54.80
	RSS 3	54.30	54.05	54.50	54.25
	RSS 4	54.00	53.75	54.20	53.95
	RSS 5	53.55	53.30	53.75	53.50
标胶	STR 5L	53.15	52.90	53.35	53.10
	STR 5	51.25	51.00	51.45	51.20
	STR 10	50.55	50.30	50.75	50.50
	STR 20	50.15	49.90	50.35	50.10
散装浓缩胶乳		40.60	40.35	40.80	40.55

数据来源：卓创资讯、宝城金融研究所

【今日点评】

今天国内沪胶期货承接接近几日的窄幅整理态势，继续维持区间震荡节奏。主力1501合约盘中期价呈现先抑后扬的格局，最低跌至12640手，最高涨至12880元/吨，可以发现万三一线对胶价依然构成明显抛压，临近尾盘时沪胶1501合约快速拉高并收涨1.10%或140元/吨，全天成交量达476540手，较昨日小幅萎缩；持仓量小幅增加3774手，至190232手。

从技术面上看，今天国内沪胶1501合约呈现区间窄幅整理姿态，收出小阳线。可以看到，胶价上行压力依然较大，多头对于万三一线压力心有余悸。随着沪胶市场逐步消化产胶国干预政策的利多因素，胶价上行动力有所减弱，空头抛压在万三附近较为强烈。如果后市没有利多跟进，预计胶价将出现回落姿态。从持仓上看，1501合约主力资金增多力度显著强于增空，净空头寸由昨日的5171手大幅萎缩至3981手。

【操作建议】

沪胶1501合约逢反弹抛空，关注13000元/吨一线压力。

宝城期货各地营业部

宝城期货临海营业部

地址：临海市大洋街道临海大道（中）45号

电话：0576-85320333

宝城期货南昌营业部

地址：南昌市中山路150号地王大厦写字楼7-V

电话：0791-6259955

宝城期货南宁营业部

地址：南宁市金湖路26-1号东方国际商务港A座6层

电话：0771-5532168

宝城期货大连营业部

地址：大连市沙河口区会展路129号期货大厦2006B

电话：0411-84807257

宝城期货深圳营业部

地址：深圳市福田区中心区26-3中国凤凰大厦一栋15D

电话：0755-33203226

宝城期货昆明营业部

地址：昆明市盘龙区北京路900号颐高数码中心A座9层ABCDE房

电话：0871-5732732

宝城期货沈阳营业部

地址：沈阳市皇姑区黑龙江街25号龙江大厦7楼室

电话：024-88691999；024-86207766

宝城期货长沙营业部

地址：长沙市芙蓉中路2段279号金源大酒店天麒楼14楼

电话：0731-85239858

宝城期货郑州营业部

地址：郑州市未来大道未来大厦1201室

电话：0371-65612832

宝城期货青岛营业部

地址：青岛经济技术开发区紫金山路117栋1单元14楼1402号

电话：0532-86108719

宝城期货武汉营业部

地址：武汉市武昌区中山路347号中铁大厦705-707

电话：027-88221981

宝城期货温州营业部

地址：温州鹿城区矮凳桥228号10幢1013室

电话：0577-89999719

宝城期货上海营业部

地址：上海浦东新区向城路288号SOHO世纪广场1003室

电话：021-50196660

宝城期货北京营业部

地址：北京市朝阳区望京西路甲 50 号 1 号楼 7 层 1-09 内 701-02 单元

电话：010-64795360

免责声明

客户不应视本报告为作出投资决策的惟一因素。本报告中所指的投资及服务可能不适合个别客户，不构成客户私人咨询建议。本公司未确保本报告充分考虑到个别客户特殊的投资目标、财务状况或需要。本公司建议客户应考虑本报告的任何意见或建议是否符合其特定状况，以及（若有必要）咨询独立投资顾问。

在任何情况下，本报告中的信息或所表述的意见并不构成对任何人的投资建议。在任何情况下，本公司不对任何人因使用本报告中的任何内容所引致的任何损失负任何责任。

若本报告的接收人非本公司的客户，应在基于本报告作出任何投资决定或就本报告要求任何解释前咨询独立投资顾问。