

## 研究创造价值

姓名：陈栋  
宝城期货金融研究所  
电话：0571-89715220  
邮箱：generalcd@163.com  
报告日期 2014 年 12 月 22 日



## 天胶日评

### 内容摘要

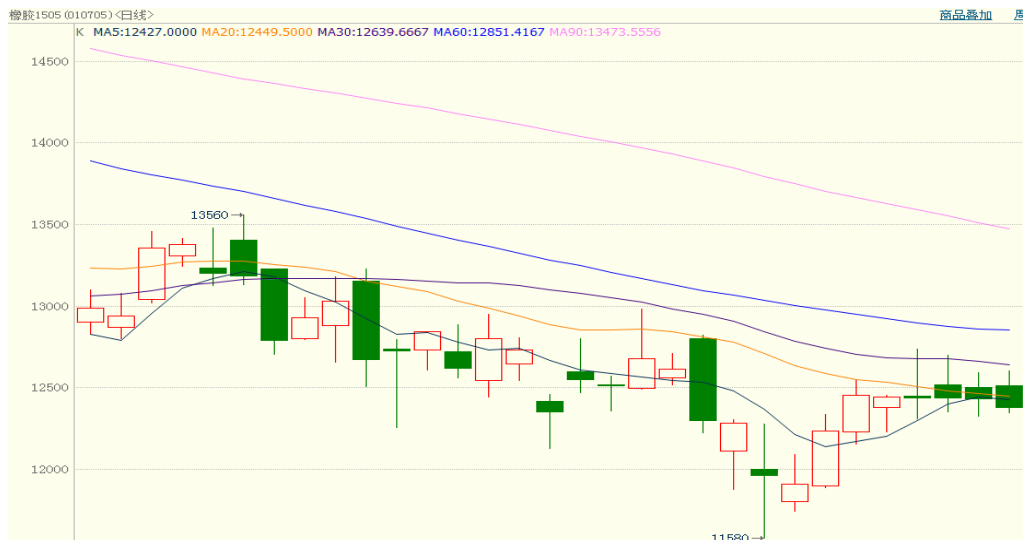
- 内外盘行情评述
- 市场信息
- 现货市场报价
- 今日点评
- 操作建议

## 【内外盘行情评述】

### 沪胶：

名称	开盘	最高	最低	最新	结算价	涨跌	幅度	成交量	持仓	仓差
橡胶 1505	12510	12605	12345	12380	12475	-40	-0.32%	430948	169784	5102

图 1、沪胶 1505 12 月 22 日行情走势



数据来源：博易大师、宝城金融研究所

上海期货交易所12月22日天然橡胶注册仓单106650吨，较昨日大幅增加890吨。

### 日胶：

名称	开盘	最高	最低	最新	结算价	涨跌	幅度	成交量	持仓	仓差
日胶连续	203.4	206.2	203.3	206.0	205.8	2.2	1.08%	5339	16716	0

图 2、日胶连续 12 月 22 日行情走势



数据来源：博易大师、宝城金融研究所

## 【市场信息】

1.在强调“欧洲央行并未考虑通缩会出现”两个月后，欧洲央行就改了口，开始警告未来数月欧元区通胀率将出现负值。据路透社报道，欧洲央行副行长接受一份杂志采访时表示，“我们现在预期未来数月欧元区通胀率将出现负值，这是欧洲央行必须密切关注的。”该采访文章定于周一发表。不过，他表示，几个月的负通胀率不能等同于欧元区陷入通缩：通缩需要负通胀率持续更长时间。如果这只是个暂时性现象，我认为这不会很危险。

2.根据中国汽车工业协会发布的数据，2014年11月，我国卡车产销26.85万辆和25.94万辆，环比分别增长14%和12.72%，上涨幅度较10月明显增加，同比则分别下降9.81%和12.59%。11月的卡车市场延续了自9月以来的产销量均环比上涨、同比下降态势，同比降低主要受今年整体经济下行压力加大、房地产市场大范围低迷和基建投资增长乏力等大环境因素影响，连续三个月的环比增长则得益于国际原油价格下跌，以及因年末保增长而来的一大批“铁公基”项目集中获得批复上马等利好。

3.根据一项由特殊化学品集团朗盛公司委托中国汽车技术研究中心实施的研究报告显示，在国外政策倒逼出口轮胎升级、国内政策淘汰落后产能、消费者接受程度越来越高的大环境下，预计2015年整体轮胎市场绿色化率有望突破20%，而这一数字在2010年仅为2%左右；2020年，绿色轮胎将占到全国轮胎市场的60%以上。预计绿色轮胎在国内实现产业化将基本遵循“先半钢后全钢、先原配后替换、先自愿后强制、先新产品后旧产品”的原则。

4.据中国海关消息，2014年11月，中国进口天然橡胶及合成橡胶(含胶乳)，共计33万吨；其中，进口天然橡胶(含胶乳)22万吨，同比下降19%，环比增

长22%。

## 5.

QinRex据泰国12月21日消息，泰国陆军署副发言人诗里庄女上校谈及有关泰国南4府水灾局势的进展的事称，局势仍令人担心，陆军署救灾中心及第4军队派出部队援助民众。陆总邬隆勒上将仍关注目前水灾局势，吩咐第4军全面援助民众，要求尽快出动，减轻民众的困扰，极力使局势好转，同时提醒军人援助民众同时要照顾自己的安全。

目前水灾严重的地区，包括陶公府的永、素奇彝、乍诺、素艾哥洛及达眉各县。当地灾民开始转移财物到安全地方，分发赈品，堆积沙包阻止水流。在素艾哥洛县设8处灾民临时住宿处，有900名灾民入住临时住宿处。宋卡府军方派员援助昔罗县灾民。

## 【现货市场报价】

22日国内现货市场：老街边贸市场持续封关，有消息称封关时间将长达两个月，目前仍等待相关消息进展。边贸封关、外盘价格坚挺，国内越南3L胶价格抗跌，相对全乳胶价格较高，下游消费低迷。

今日期货窄幅反弹，云南市场现货报价稳中小幅反弹，14年民营全乳胶报11200元/吨，民营标二报10000-10100元/吨，缅甸3#烟片10200元/吨。

今日上海地区天胶市场报价窄幅反弹，目前报价如下：13年国营全乳胶少量报价11400-11500元/吨；14年云南国营全乳报价12400元/吨；云南民营标二报10600元/吨；越南3L胶报价混乱，17税报价12000元/吨左右；泰国3#烟片17税报价13000-13100元/吨。

今日期货窄幅反弹，山东市场天胶报价整体小幅走高，全乳和烟片随期货盘报价为主。今日报价如下：13年国营全乳胶11400-11500元/吨；14年国营全乳胶报12400元/吨；越南3L胶17税无税报价11200元/吨；泰国3#烟片17税报12900元/吨。

四川市场天胶报价弱势盘整，14年云南民营全乳报11700元/吨左右，民营标二报10700元/吨左右，贸易商表示目前虽然现货市场货源供应不多，但整体需求量也低迷，因此行情并未有太大波动，市场多等待实单来询。

江苏地区天胶市场报价窄幅整理，13年国营全乳胶报价在11500元/吨；越南3L胶17税报价在12000元/吨；泰国3#烟片17税报价13100元/吨；成交价格商谈确定。

今日广东天胶市场价格窄幅整理，小厂越南3L胶无税报价11200元/吨；大厂货源较少，无税报价11600元/吨。目前边贸走货周期过长，贸易商操作谨慎，小厂货源报价重心提升。

沪胶小幅反弹，由于市场进口货源稀少，加之目前泰国产区持续降雨，市场认为短期价格走弱可能性不大，因此报价多维持坚挺。今日报价如下：13年国营全乳报价11700元/吨左右；听闻越南民营3L胶货源稀少，市场无报价；14年民营标二报价10600元/吨左右；泰国3#烟片货源稀少，少数报价13400元/吨左右。

天津地区天胶市场报价整体窄幅反弹，13年云南全乳胶11500元/吨，14年国营全乳报价12300-12400元/吨，越南3L胶17税报价11800-12000元/吨；实盘成交商谈确定。

沪胶虽小幅反弹，然业者表示因实际刚需表现不振，因此市场报价基本持稳为主，实际成交可谈。目前整体报价如下：14年云南民营全乳胶含税报价11600元/吨左右；民营标二含税报价10600元/吨左右；13年云南国营全乳胶含税价格11500-11600元/吨；越南3L市场货源供应整体稀少，听闻无税报价11200元/吨左右；烟片货源供应稀少，听闻少量无税报价12000-12200元/吨。

上海市场进口天然乳胶报价小幅上涨，黄春发桶装乳胶价格9200元/吨左右；听闻三棵树桶装乳胶市场报价9500-9600元/吨。据卓创了解，由于泰国产区持续降雨，业者对于美金市场整体看涨，而当前人民币市场价格较低，部分商家捂盘惜售情绪升温。

广东市场进口天然乳胶报价稳定。市场报价零散，黄春发桶装乳胶市场报价9500元/吨左右，少数高端报价9600-9700元/吨。市场货源供应稀少，加之美金价格高挺，因此商家多持稳报价等待实单来询，然整体询盘稀少，因此业者反映走货不佳。

山东市场进口天然乳胶报价持稳，黄春发桶装乳胶市场报价9300元/吨左右；今日市场报价稀少，业者多持货观望，而产区持续降雨或短期对美金价格形成支撑，整体走弱可能性不大。

江苏市场进口天然乳胶价格窄幅调整，黄春发桶装乳胶市场价格9200元/吨左右。三棵树桶装乳胶市场报价9500元/吨左右。业者反映目前因下游实际需求薄弱，因此即使产区持续降雨，但对价格均无法提供支撑，短期价格继续持稳为主。

### 外盘胶方面：

图 3、12 月 22 日泰国三大中心市场 USS 原料交易行情

	USS3	含水分3%-5%的 USS3	含水分5%-7%的 USS3	含水分7%-10%的 USS3	含水分10%-15%的 USS3	胶 水
宋卡	53.50	47.60	46.64	-	-	-
素叻他 尼	53.50	47.85	47.05	-	-	-
洛坤	53.50	48.18	-	-	-	-

数据来源：卓创资讯、宝城金融研究所

图 4、12 月 22 日泰国天胶 FOB 官方午盘价格

种类/等级		2015年1月		2015年2月	
		曼谷	宋卡	曼谷	宋卡
烟片	RSS 1	56.70	56.45	56.90	56.65
	RSS 2	56.10	55.85	56.30	56.05
	RSS 3	55.55	55.30	55.75	55.50
	RSS 4	55.25	55.00	55.45	55.20
	RSS 5	54.80	54.55	55.00	54.75
标胶	STR 5L	53.40	53.15	53.60	53.35
	STR 5	51.50	51.25	51.70	51.45
	STR 10	50.80	50.55	51.00	50.75
	STR 20	50.40	50.15	50.60	50.35
散装浓缩胶乳		37.80	37.55	38.00	37.75

数据来源：卓创资讯、宝城金融研究所

## 【今日点评】

多空力量转入均衡模式导致今天国内沪胶期货继续维持窄幅整理姿态，主力1505合约盘中期价上行有限，受到30日均线反压，而回撤亦受到多头抵抗。截至收盘时沪胶1505合约略微收低-0.32%或-40元/吨，成交量达430948手，较上周五小幅增加；持仓量大幅增加5102手，至169784手。

技术面上看，今天国内沪胶 1505 合约继续维持区间内窄幅整理模式，上下空间均较为有限。短期来看，沪胶 1505 合约继续上行面临较大压力，而回落亦受到多头抵抗，多空力量开始趋于平衡。从持仓上看，1505 合约主力资金增空力度显著强于增多，净空头寸较上周五的 6248 手大幅增加至 8287 手。

## 【操作建议】

沪胶 1505 合约维持区间内窄幅整理，投资者可关注近远月基差变化情况。

# 宝城期货各地营业部

宝城期货临海营业部

地址：临海市大洋街道临海大道（中）45号

电话：0576-85320333

宝城期货南昌营业部

地址：南昌市中山路150号地王大厦写字楼7-V

电话：0791-6259955

宝城期货南宁营业部

地址：南宁市金湖路26-1号东方国际商务港A座6层

电话：0771-5532168

宝城期货大连营业部

地址：大连市沙河口区会展路129号期货大厦2006B

电话：0411-84807257

宝城期货深圳营业部

地址：深圳市福田区中心区26-3中国凤凰大厦一栋15D

电话：0755-33203226

宝城期货昆明营业部

地址：昆明市盘龙区北京路900号颐高数码中心A座9层ABCDE房

电话：0871-5732732

宝城期货沈阳营业部

地址：沈阳市皇姑区黑龙江街25号龙江大厦7楼室

电话：024-88691999；024-86207766

宝城期货长沙营业部

地址：长沙市芙蓉中路2段279号金源大酒店天麒楼14楼

电话：0731-85239858

宝城期货郑州营业部

地址：郑州市未来大道未来大厦1201室

电话：0371-65612832

宝城期货青岛营业部

地址：青岛经济技术开发区紫金山路117栋1单元14楼1402号

电话：0532-86108719

宝城期货武汉营业部

地址：武汉市武昌区中山路347号中铁大厦705-707

电话：027-88221981

宝城期货温州营业部

地址：温州鹿城区矮凳桥228号10幢1013室

电话：0577-89999719

宝城期货上海营业部

地址：上海浦东新区向城路288号SOHO世纪广场1003室

电话：021-50196660



宝城期货北京营业部

地址：北京市朝阳区望京西路甲 50 号 1 号楼 7 层 1-09 内 701-02 单元

电话：010-64795360

## **免责声明**

客户不应视本报告为作出投资决策的惟一因素。本报告中所指的投资及服务可能不适合个别客户，不构成客户私人咨询建议。本公司未确保本报告充分考虑到个别客户特殊的投资目标、财务状况或需要。本公司建议客户应考虑本报告的任何意见或建议是否符合其特定状况，以及（若有必要）咨询独立投资顾问。

在任何情况下，本报告中的信息或所表述的意见并不构成对任何人的投资建议。在任何情况下，本公司不对任何人因使用本报告中的任何内容所引致的任何损失负任何责任。

若本报告的接收人非本公司的客户，应在基于本报告作出任何投资决定或就本报告要求任何解释前咨询独立投资顾问。