

研究创造价值

姓名：陈栋
宝城期货金融研究所
电话：0571-89715220
邮箱：generalcd@163.com
报告日期 2015 年 1 月 12 日



天胶日评

内容摘要

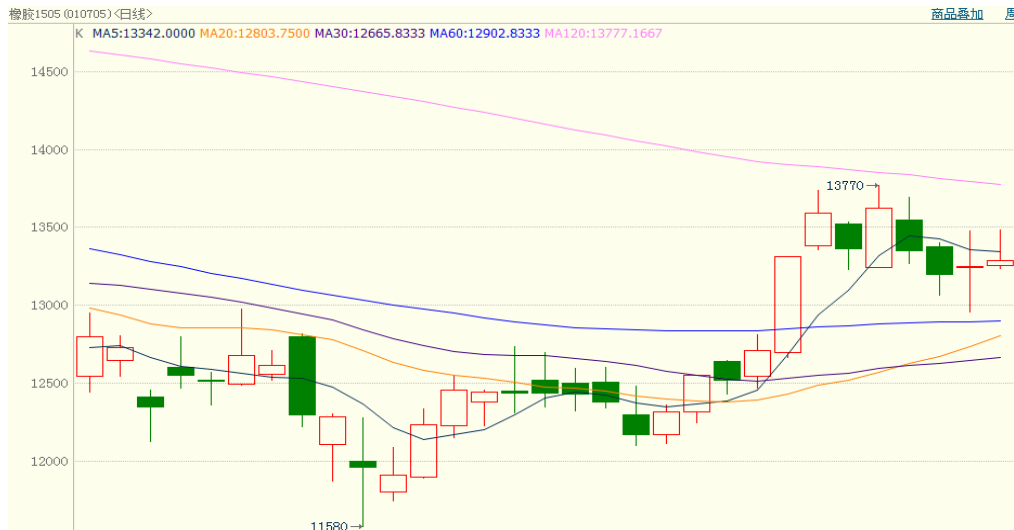
- 内外盘行情评述
- 市场信息
- 现货市场报价
- 今日点评
- 操作建议

【内外盘行情评述】

沪胶：

名称	开盘	最高	最低	最新	结算价	涨跌	幅度	成交量	持仓	仓差
橡胶 1505	13255	13485	13235	13285	13340	90	0.68%	563020	182754	1116

图 1、沪胶 1505 1 月 12 日行情走势



数据来源：博易大师、宝城金融研究所

上海期货交易所1月12日天然橡胶注册仓单125720吨，较上周五大幅增加3790吨。

日胶：

名称	开盘	最高	最低	最新	结算价	涨跌	幅度	成交量	持仓	仓差
日胶连续	206.6	208.7	206.2	208.2	206.5	1.7	0.82%	905	11103	0

图 2、日胶连续 1 月 12 日行情走势



数据来源：博易大师、宝城金融研究所

【市场信息】

1.上周五美国劳工部发布的非农就业报告显示去年12月新增就业岗位达到25.2万个，为2012年6月以来最佳表现。整个2014年，美国新增就业岗位数量达到295.2万个，创1999年来最高水平。尽管去年12月美国失业率由前一月的5.8%降至5.6%，创2008年6月以来最低水平，但当月劳动力参与率也由前一月的62.9%降至62.7%，创下36年来的最低水平，显示就业市场并未彻底摆脱疲弱状态。更为令人担忧的是，去年12月美国平均时薪意外环比下降0.2%，显著不及市场预期的增长0.2%，过去12个月累计增幅仅为1.7%。分析人士认为，薪资增速下滑说明美国就业市场形势并不如失业率下滑所显现得那么乐观，整体通胀风险有限，削弱了市场此前的乐观情绪，也让投资者开始重新考虑美联储在2015年内加息的几率。

2.2014年前10个月，越南对美国的鞋类出口额达26.7亿美元，同比增长22%。美国很可能超过欧盟成为越南鞋类制品的最大进口市场。越南海关总局的统计数据显示，越南对欧洲市场的鞋类出口额占鞋类出口总额的50%以上，但2013年降至35%。而对美国市场的鞋类出口额则增长33%。2013年，越南鞋类出口总额达83亿美元。

3.虽然油价跌破50美元，但沙特等海湾国家不减产的决心依然坚定。在油价短暂跌破50美元之后，各OPEC成员国均派出代表出席了一次内部会议。一位不具名代表告诉路透，OPEC没有可能重新考虑减产问题，非OPEC国家才应该为油价下跌负责。

4.美联储密切关注的长期通胀指标降至逾14年来新低，使得批评者认为美联储不应过早加息，但美国GDP已复苏至5%，失业率也逼近美联储目标，对于

刚刚上任一年的耶伦来说在这样的背景下如何选择利率政策，成为美联储史上罕见的难题。据《华尔街日报》报导，美联储用来测定投资者对2020年~2025年通货膨胀率预期的长期通胀指标“5年远期收支平衡”本周二时（1月6日）一度跌至1.8648%。该指标显示了投资者对于2020~2025年间的通胀预期。

5.澳大利亚汽车工业联合会FAI日前公布的数据显示，2014年12月份该国新车销量止跌微增，去年全年销量仍微跌0.2%。12月澳大利亚新车销量为96,809辆，较2013年12月份的96,756辆微增0.1%。去年除6月和9月销量实现短暂回升外，澳大利亚车市一直处于下滑态势。上个月澳大利亚乘用车销量为45,051辆，同比下滑5.5%，2013年12月为47,675辆；SUV同比增长7.4%，由2013年同期的28,554辆增长至30,666辆；轻型商用车由2013年的17,809辆增长2.4%至18,239辆。

6.

【现货市场报价】

12日国内现货市场：近期老街边贸市场已经开始走货，国内3L胶供应开始增加，听闻边贸越南3L胶大厂无税送到广东11500-11600元/吨；送到江浙地区17税报价12300元/吨左右，市场需求低迷加上未来3L胶供应增加预期增强，市场3L胶逐渐开始高端价格退市。

今日云南市场现货报价依然疲软，实际成交依然低位运行。全乳11600元/吨，民营标二报10400元/吨，民营5#报价10600元/吨，孟定烟片报价11200元/吨，泰国3#烟片13税报价12600元/吨，20#轮胎胶17税报价10500元/吨。

今日上海地区天胶市场报价整体弱势整理，目前报价如下：14年国营全乳现货报价13000元/吨，13年国营全乳报价12300元/吨附近，云南民营标二报价11000元/吨；泰国3#烟片17税报价13700元/吨，出货工厂价13400元/吨左右；越南3L胶17税靓货报价12300元/吨，小厂货17税报12000元/吨左右。

今日山东地区天然橡胶现货市场持续疲软，实际报价重心偏向低端。今日报价如下：14年国营全乳报价13000元/吨，13年国营全乳胶报12300元/吨，民营标二报11000元/吨。部分越南3L胶无税报价11300元/吨；泰国3#烟片17税报价13500-13600元/吨。

江苏地区天胶市场报价窄幅整理，13年国营全乳胶报价在12400元/吨；零星越南3L胶17税报价在12100-12300元/吨；泰国3#烟片17税报价13700元/吨；成交价格商谈确定。

沪胶整体上扬，然听闻贸易商反映下游询盘稀少，因此在缺乏支撑下，商家多持稳报盘。今日报价如下：13年云南国营全乳报价12500元/吨左右；14年民营标二报价11100元/吨左右；越南3L胶稀少，听闻少数17税报价12300-12500元/吨左右；泰国3#烟片货源稀少，17税报价13800元/吨左右。

今日广东天胶市场价格整体低位运行，边贸走货，市场货源供应增加，小厂越南3L胶无税报价11300元/吨；大厂无税报价11600元/吨左右。

天津地区天胶市场报价窄幅整理，实际交投商谈居多，成交有限。13年云南全乳胶报12300元/吨；云南民营标二报价11000元/吨；泰国3#烟片17税报价13600元/吨。

沪胶整体上扬，然听闻当地业者表示当前市场与前期并无太多变化，终端拿货依然不旺，且高价成交困难。听闻当地部分业者表示车辆紧张导致整体运

费偏高，成本支撑下商家多维持前期报价不变。目前整体报价如下：民营标二含税报价10900-11000元/吨左右；13年云南国营全乳含税价格12400-12500元/吨。

江苏市场进口天然乳胶价格持稳，三棵树桶装乳胶市场价格9800元/吨左右。听闻业者表示当前虽然市场价格多持稳，然听闻实单成交存一定商谈空间。据了解，当前业者对于短期美金市场行情看跌，同时表示在价格走低后或考虑少量买进。

浙江市场进口天然乳胶价格窄幅波动，三棵树桶装乳胶市场报价9800元/吨左右；听闻华东市场少数太空包散装乳胶市场成交价格8900-9000元/吨附近，据反映目前的下游制品厂整体采购情况较差。

山东市场进口天然乳胶报价横盘整理，黄春发桶装乳胶市场报价9700元/吨左右；三棵树桶装乳胶市场报价9800元/吨左右。现货市场整体采购兴致偏淡，因美金低迷运行，所以国内市场观望情绪升温。

上海市场进口天然乳胶报价基本持稳，黄春发桶装乳胶价格9700元/吨左右；三棵树桶装乳胶市场报9800元/吨左右；听闻泰国进口太空包乳胶市场报价9000元/吨左右。从市场价格来看商家多持稳报盘，然由于当前下游制品厂整体需求有限，且对后市心态不自信，听闻少数厂家低价抛货，实际成交存可谈空间。

外盘胶方面：

图 3、1月12日泰国三大中心市场 USS 原料交易行情

	US\$3	含水分3%-5%的 US\$3	含水分5%-7%的 US\$3	含水分7%-10%的 US\$3	含水分10%-15%的 US\$3	胶 水
宋卡	57.50	48.50	47.55	-	-	-
素叻他 尼	57.50	48.29	47.29	-	-	-
洛坤	57.50	47.75	-	-	-	-

数据来源：卓创资讯、宝城金融研究所

图 4、1月12日泰国天胶 FOB 官方午盘价格

种类/等级		2015年2月		2015年3月	
		曼谷	宋卡	曼谷	宋卡
烟片	RSS 1	57.40	57.15	57.60	57.35
	RSS 2	56.80	56.55	57.00	56.75
	RSS 3	56.25	56.00	56.45	56.20
	RSS 4	55.95	55.70	56.15	55.90
	RSS 5	55.50	55.25	55.70	55.45
标胶	STR 5L	52.80	52.55	53.00	52.75
	STR 5	50.90	50.65	51.10	50.85
	STR 10	50.20	49.95	50.40	50.15
	STR 20	49.80	49.55	50.00	49.75
散装浓缩胶乳		37.05	36.80	37.25	37.00

数据来源：卓创资讯、宝城金融研究所

【今日点评】

随着泰国南部洪水灾害趋于尾声之后，国内沪胶期货继续上涨的动力逐渐匮乏，转而陷入区间震荡的模式。今天国内沪胶继续维持窄幅整理姿态，盘中期价上行空间有限，最高涨至13485元/吨，最低跌至12400元/吨，截至收盘时沪胶1505合约略微反弹0.68%或90元/吨，成交量达563020手，较上周五小幅萎缩；持仓量小幅增加1116手，至182754手。

技术面上看,今天国内沪胶沪胶1505合约继续维持区间窄幅震荡整理模式,上行阻力依然较大,空头在13500元/吨附近抵抗较强。由于泰国主产区洪水趋于尾声,市场炒作减产预期回落导致胶价强势基础出现松动。短线建议以05-09反套策略为主。从持仓上看,1505合约主力资金采取增多减空操作,净空头寸较上周五的4627手小幅减少至4461手。

【操作建议】

沪胶期货维持盘整节奏,短线建议以05-09反套策略为主。

宝城期货各地营业部

宝城期货临海营业部

地址：临海市大洋街道临海大道（中）45号

电话：0576-85320333

宝城期货南昌营业部

地址：南昌市中山路150号地王大厦写字楼7-V

电话：0791-6259955

宝城期货南宁营业部

地址：南宁市金湖路26-1号东方国际商务港A座6层

电话：0771-5532168

宝城期货大连营业部

地址：大连市沙河口区会展路129号期货大厦2006B

电话：0411-84807257

宝城期货深圳营业部

地址：深圳市福田区中心区26-3中国凤凰大厦一栋15D

电话：0755-33203226

宝城期货昆明营业部

地址：昆明市盘龙区北京路900号颐高数码中心A座9层ABCDE房

电话：0871-5732732

宝城期货沈阳营业部

地址：沈阳市皇姑区黑龙江街25号龙江大厦7楼室

电话：024-88691999；024-86207766

宝城期货长沙营业部

地址：长沙市芙蓉中路2段279号金源大酒店天麒楼14楼

电话：0731-85239858

宝城期货郑州营业部

地址：郑州市未来大道未来大厦1201室

电话：0371-65612832

宝城期货青岛营业部

地址：青岛经济技术开发区紫金山路117栋1单元14楼1402号

电话：0532-86108719

宝城期货武汉营业部

地址：武汉市武昌区中山路347号中铁大厦705-707

电话：027-88221981

宝城期货温州营业部

地址：温州鹿城区矮凳桥228号10幢1013室

电话：0577-89999719

宝城期货上海营业部

地址：上海浦东新区向城路288号SOHO世纪广场1003室

电话：021-50196660

宝城期货北京营业部

地址：北京市朝阳区望京西路甲 50 号 1 号楼 7 层 1-09 内 701-02 单元

电话：010-64795360

免责声明

客户不应视本报告为作出投资决策的惟一因素。本报告中所指的投资及服务可能不适合个别客户，不构成客户私人咨询建议。本公司未确保本报告充分考虑到个别客户特殊的投资目标、财务状况或需要。本公司建议客户应考虑本报告的任何意见或建议是否符合其特定状况，以及（若有必要）咨询独立投资顾问。

在任何情况下，本报告中的信息或所表述的意见并不构成对任何人的投资建议。在任何情况下，本公司不对任何人因使用本报告中的任何内容所引致的任何损失负任何责任。

若本报告的接收人非本公司的客户，应在基于本报告作出任何投资决定或就本报告要求任何解释前咨询独立投资顾问。